



FRENCHSHIELD

LA SURETÉ 360°

DOSSIER DE PRESSE

SOMMAIRE

| LE MOT DES FONDATEURS :

- | La sécurité de demain passera par l'alliance des hommes et des technologies : « l'homme augmenté ».
- | Les Fondateurs

| UN PREMIER CLUSTER PROPOSANT UNE APPROCHE GLOBALE 360° DE LA SÛRETÉ-SÉCURITÉ

| LE PROGRAMME DU SALON

| LE RAID, PARTENAIRE OFFICIEL

| PARCOURS 1 : EXFILTRATION D'UN DIPLOMATE EN ZONE HOSTILE

| PARCOURS 2 : SÉCURISATION D'UN SITE SENSIBLE

| PARCOURS 3 : SÉCURISATION D'UN GRAND ÉVÉNEMENT

| LES EXPERTISES ET PRODUITS INNOVANTS :

- | Audit / Conseil / Ingénierie
- | Sécurité humaine
- | Sûreté électronique
- | Robot Patrouilleur et Caméra Ballon
- | Protection mécanique anti-intrusion
- | Cybersécurité

| LES ADHÉRENTS « EXPOSANTS »

| L'IMPLANTATION DU FRENCHSHIELD

- | Liste des 40 Adhérents qui couvrent la totalité des savoir-faire de la sûreté
- | L'Implantation du FRENCHSHIELD
- | Les Ambitions du FRENCHSHIELD

| LES 40 ADHÉRENTS & PARTENAIRES DU FRENCHSHIELD

| L'ÉCOSYSTÈME DU FRENCHSHIELD

| CONTACTS : PRESSE & FRENCHSHIELD



LE MOT DES FONDATEURS : LA SÉCURITÉ DE DEMAIN PASSERA PAR L'ALLIANCE DES HOMMES ET DES TECHNOLOGIES : « L'HOMME AUGMENTÉ ».

« La sécurité est en pleine mutation et les modèles d'hier sont devenus obsolètes. La sécurité électronique sera demain le cœur de l'information afin que les hommes puissent agir. La sécurité de tous passera par l'évolution des intelligences intégrées au cœur même du secteur de la sécurité. Il est aujourd'hui essentiel de proposer une offre à 360° permettant de disposer de l'ensemble des ressources et compétences, idéalement françaises, pour assurer la sécurité des services étatiques, des grands groupes nationaux, des villes et collectivités et de tous types d'entreprises et entités composant notre territoire ainsi que notre patrimoine national.

Le constat de l'hétérogénéité du secteur de la sécurité privée, nous a incités en tant que fondateurs à la combattre pour accroître la performance et l'innovation dans notre secteur. En créant un regroupement d'entreprises, composé pour la plupart de PME capables de répondre aux besoins spécifiques de leurs clients, **le FRENCHSHIELD fait le pari sur le long terme de valoriser l'extraordinaire diversité des savoir-faire français à l'échelle humaine, en les fédérant.**

Notre réponse globale représente donc un service rendu à nos prospects et nos clients, avec pour objectif premier d'analyser leurs besoins au cas par cas, en vue d'apporter à chacun, en fonction de ses enjeux et problématiques en matière de sûreté-sécurité, une réponse globale et surtout adaptée : une solution 360° « sur mesure ».

Fédérer pour être plus forts et rayonner ensemble. Un esprit d'équipe nous anime pour représenter au mieux les intérêts des PME françaises qui passe par la volonté de créer une véritable PLATEFORME de référence en matière de sûreté-sécurité française :

- centralisant toutes les expertises et innovations pour être plus forts ensemble
- organisant le dialogue entre les différents experts pour favoriser le développement de l'innovation
- œuvrant pour créer un environnement favorable générant un véritable dialogue entre ces PME industrielles françaises
- fédérant pour construire ensemble l'innovation de demain.

Être à l'avant-garde en restant toujours novateur, fondement de notre ADN, nous permettra de mieux défendre notre souveraineté économique et nationale. L'objectif du FRENCHSHIELD est d'œuvrer pour le rayonnement de la France en matière de solutions de défense et de sûreté-sécurité, en positionnant avec plus de force les acteurs français sur le marché international, aujourd'hui préempté par les « grands pays » spécialistes tels que le les USA, le Royaume-Uni, le Canada ou Israël. Le FRENCHSHIELD se veut ainsi l'ambassadeur du savoir-faire français à l'international en accompagnant ses clients dans leur développement en France et à l'étranger, en particulier dans des zones à risques. »

LES FONDATEURS

XAVIER FERY

Président

x.fery@frenchshield.paris

THIERRY FALLOURD

Directeur Général,

Directeur au développement international

t.fallourd@frenchshield.paris

MATTHIEU LEVASSEUR

Directeur Général Délégué

m.levasseur@frenchshield.paris

PHILIPPE CHABROL

Directeur du Développement et de l'Innovation

p.chabrol@frenchshield.paris



Spécialiste du développement commercial et stratégique, en particulier dans le domaine de la prévention et de la sécurité au travail, **Xavier Féry** est président de *Komanche*, éditeur & assembleur en vidéo-protection, intégrateur d'innovations & installateur de solutions globales en sécurité électronique. Il est également Président du FRENCHSHIELD.



Après 25 ans d'expérience professionnelle à la fois dans le secteur public (en ambassade) ou privé (comme directeur sûreté-sécurité de Dassault Systèmes), **Thierry Fallourd** a créé son cabinet de conseil en sûreté, *Overall Security*. Il est également Directeur général, Directeur du développement à l'international et co-fondateur du FRENCHSHIELD.



Issu du G.P.S.R (Groupe de protection et de sécurité des réseaux), **Matthieu Levasseur** crée en 2005 une société de sécurité humaine et en 2018 s'associe pour créer le FRENCHSHIELD. Il est Directeur Général Adjoint du groupe *Heracles Sûreté Sécurité H2S*, groupement de 4 sociétés, implantées entre Paris et Metz, spécialistes en sûreté et sécurité privée, intervenant sur l'ensemble du territoire ainsi qu'à l'étranger.



Expert en Intelligence Économique, **Philippe Chabrol** dirige la société de conseil, *AFFINIS*, qui accompagne les organisations (entreprises et institutions publiques) dans leur politique de développement et d'innovation. Depuis 2018, Philippe Chabrol a repris la direction pédagogique de l'École Européenne d'Intelligence Économique et intervient par ailleurs en tant qu'enseignant à SciencesPo, l'École polytechnique, l'ENSTA, ParisTech, et le CNAM. Il est co-fondateur et Directeur du Développement et de l'Innovation du FRENCHSHIELD.

UN PREMIER CLUSTER PROPOSANT UNE APPROCHE GLOBALE 360° DE LA SÛRETÉ-SÉCURITÉ

FRENCHSHIELD est le fruit d'une association d'experts français reconnus à la tête de sociétés innovantes, formant le premier cluster national muni d'un démonstrateur (show-room), dans le monde de la sûreté. Le FRENCHSHIELD conçoit et fournit des solutions intégrées de protection, adaptées aux besoins et contraintes des organisations étatiques et privées, en mettant en réseau les compétences et les connaissances de spécialistes de la sûreté-sécurité.

Interlocuteur unique et partenaire à échelle humaine pour ses clients, le FRENCHSHIELD propose un accompagnement de A à Z comprenant la dimension de conseil pour analyser le besoin en amont des solutions proposées afin que ces dernières correspondent parfaitement aux différents enjeux des organisations clientes. Cette solution de défense « sur mesure » intègre des systèmes, procédures et dispositifs globaux de protection toujours plus efficaces, adaptés aux besoins des organisations et couvrant toute la chaîne de sûreté : de la mise en place de systèmes de détection intelligents (IA) à la sécurité humaine, en passant par la protection mécanique anti-intrusion, la vidéosurveillance, la cybersécurité et le renseignement d'affaires :

- | **Missions d'audit, de conseil et d'ingénierie** en sûreté des personnes, des biens et de l'information, en amont des solutions de sûreté déployées pour ses clients en France et à l'étranger.
- | **Sécurité humaine** : les adhérents du FRENCHSHIELD protègent les forces vives de l'entreprise, ses hommes ainsi que son patrimoine industriel et intellectuel afin de lui permettre d'exploiter sereinement son potentiel de croissance.
- | **Sûreté électronique** : le FRENCHSHIELD développe et fabrique des solutions globales en sûreté électronique à très forte valeur ajoutée. Ces systèmes « high tech » combinent des technologies innovantes telles que l'intelligence artificielle, le contrôle d'accès et la vidéoprotection.
- | **Protection mécanique anti-intrusion** : l'ensemble des adhérents propose d'empêcher les intrusions grâce à des portails, portiques, barrières, clôtures, herses de sécurité... mais également de sécuriser des lieux tels que les parvis, les abords et zones exposées des cibles potentielles.
- | **Cybersécurité** : représentant un enjeu global, les experts du FRENCHSHIELD accompagnent leurs clients dans la prévention des risques (hacking, pentest, forensic...), la protection des datas (datacenter sécurisé franco-français), déployant des systèmes de sécurité informatique français (communication sécurisée, etc.).

La force du FRENCHSHIELD réside dans la compréhension des besoins des clients et la recherche d'interopérabilité entre les solutions innovantes fournies par les adhérents, pour positionner la France comme un acteur majeur et incontournable de la sécurité, tant à l'échelle nationale qu'à l'échelle internationale.

LE PROGRAMME DU SALON

09H00 :

OUVERTURE DU SALON ET ACCÈS AUX STANDS

09H30-10H30 :

IMMERSION AU CŒUR DE 2 PARCOURS

« USER EXPERIENCE » - EN VISITE LIBRE OU GUIDÉE PAR NOS ADHÉRENTS :

| « Sécurisation d'un grand événement »

| « Sécurisation d'un site sensible »

10H30-10H45 :

DISCOURS D'OUVERTURE DE LA PREMIÈRE ÉDITION DU SALON SÛRETÉ-SÉCURITÉ 360°

10H45 – 12H00 :

Visite du bâtiment N10 (partie intérieure du parcours)

12H00-12H30 :

DÉMONSTRATION DU RAID :

DÉPLACEMENT DIPLOMATE EN ZONE HOSTILE

Pouvant intégrer différentes solutions techniques présentées durant le salon.

12H30-13H00 :

Suivi et fin du parcours avec la visite des tentes-stands (en extérieur)

13H00 – 17H00 :

VISITE LIBRE DU SALON ET DES 2 PARCOURS JUSQU'À LA CLÔTURE À 17H00

IMMERSION AU CŒUR DE 2 PARCOURS

« USER EXPERIENCE » - EN VISITE LIBRE OU GUIDÉE PAR NOS ADHÉRENTS :

| « Sécurisation d'un grand événement »

| « Sécurisation d'un site sensible »

LES EXPERTS IN SITU SERONT À VOTRE ÉCOUTE POUR

| comprendre vos besoins spécifiques,

| répondre à vos questions,

| vous conseiller sur les équipements adaptés

En application des mesures gouvernementales, le PASS SANTAIRE sera exigé pour entrer dans le salon et le port du masque sera obligatoire dans le bâtiment N10.

Un stand de tests antigéniques (sur présentation de la Carte Vitale) est proposé aux visiteurs avant l'entrée du salon

LE PROGRAMME DU SALON

13H00 :

**OUVERTURE DU SALON AUX PROFESSIONNELS ET ACCÈS
AUX STANDS**

14H00 – 14H30 :

DÉMONSTRATION DU RAID :

DÉPLACEMENT DIPLOMATE EN ZONE HOSTILE

Pouvant intégrer différentes solutions techniques présentées durant le salon.

14H30 - 17H00 :

RENCONTRE AVEC PLUS DE 20 ADHÉRENTS

DE NOTRE CLUSTER, SPÉCIALISTES DANS

LES DOMAINES DE :

- | L'intelligence artificielle,
- | La cybersécurité,
- | Les drones,
- | L'audit, bureau d'études,
- | Les communications sécurisées,
- | L'intelligence économique,
- | La sécurité humaine,
- | La vidéo protection,
- | Le contrôle d'accès,
- | Etc.

**IMMERSION AU CŒUR DE 2 PARCOURS « USER
EXPERIENCE » - EN VISITE LIBRE OU GUIDÉE PAR NOS
ADHÉRENTS :**

- | « Sécurisation d'un grand événement »
- | « Sécurisation d'un site sensible »

LES EXPERTS IN SITU SERONT À VOTRE ÉCOUTE POUR

- | comprendre vos besoins spécifiques,
- | répondre à vos questions,
- | vous conseiller sur les équipements adaptés

17H00 : CLÔTURE DU SALON

**En application des mesures gouvernementales,
le PASS SANTAIRE sera exigé pour entrer dans le salon
et le port du masque sera obligatoire dans le
bâtiment N10.**

**Un stand de tests antigéniques (sur présentation
de la Carte Vitale) est proposé aux visiteurs avant
l'entrée du salon**

LE RAID, PARTENAIRE OFFICIEL



Le RAID lutte contre le crime organisé, le grand banditisme et le terrorisme. Notamment spécialisé dans la négociation et les assauts, afin d'interpeller ou de neutraliser des forcenés, le RAID, qui signifie aujourd'hui Recherche, Assistance, Intervention, Dissuasion, intervient lors de situations extrêmes nécessitant la présence d'unités d'élites. Les membres de cette unité possèdent les compétences et les moyens techniques nécessaires pour faire face aux événements les plus dangereux et ont pour principales missions :

- | D'intervenir lors d'événements graves ou complexes qui nuisent à l'ordre public et à la sécurité des citoyens. Il peut par exemple s'agir d'attaques terroristes, de prises d'otages, ou encore de retranchements de malfaiteurs,
- | De veiller à la sécurité de hautes personnalités publiques françaises et étrangères lors de cérémonies officielles, aux côtés du Service De La Protection (SDLP),
- | D'assurer la protection rapprochée de certains ambassadeurs qui sont dans des pays à risques,
- | De sécuriser de grands événements politiques, publics, culturels, sportifs, ou des manifestations sociales, avec par exemple la présence de tireurs d'élite,
- | D'aider les services de police responsables de la lutte contre le terrorisme et le crime organisé, que ce soit grâce à un soutien humain, logistique ou stratégique,
- | De former certains agents de police à des opérations spécifiques, en collaboration avec la Direction des Ressources et des Compétences de la Police Nationale (DRCPN),
- | De réaliser des essais techniques aux côtés d'autres directions de la Police nationale, comme la DRCPN et la Direction Centrale de la Police Judiciaire (DCPJ), afin d'optimiser le matériel et les techniques d'intervention,
- | De participer à la formation d'unités d'intervention étrangères, dans le cadre de la coopération internationale,
- | De prendre part à des arrestations d'individus ou de groupes de personnes qui semblent prêts à commettre des crimes ou des actes terroristes en France.

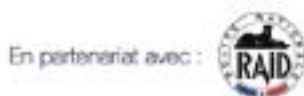
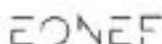
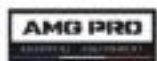
PARCOURS 1 : DÉMONSTRATION DU RAID EXFILTRATION D'UN DIPLOMATE EN ZONE HOSTILE



| SUIVRE EN TEMPS RÉEL UN DÉPLACEMENT D'UN VIP EN ZONE HOSTILE :

LE RAID fait AU SALON DU FRENCHSHIELD la démonstration / simulation de l'exfiltration d'un diplomate en zone hostile, permettant de valoriser les multiples innovations françaises des entreprises spécialisées en sûreté-sécurité, adhérentes du FRENCHSHIELD.

| LA DÉMONSTRATION DU RAID PEUT INTÉGRER LES DIFFÉRENTES SOLUTIONS TECHNIQUES PRÉSENTÉES DURANT LE SALON.



PARCOURS 2 : SÉCURISATION D'UN SITE SENSIBLE



La protection d'un site sensible (ex. un bâtiment contenant des individus, produits et données confidentielles), représente un enjeu majeur aujourd'hui au regard de la protection humaine et de l'espionnage industriel. Comment sécuriser ce type de site et protéger ses données, produits et occupants (collaborateurs, visiteurs, etc.) contre une intrusion extérieure : humaine ou technologique ?

COMMENT SÉCURISER UN SITE SENSIBLE AVEC LES DIFFÉRENTES SOLUTIONS TECHNIQUES PRÉSENTÉES DURANT LE SALON ?

LA PROTECTION EXTÉRIEURE DU BÂTIMENT :

- | Road-blocker : *Plakosol Mobilis, Tourniket, Vidoc* (KOPP)
- | Portique détecteur de métaux (M2M FACTORY)
- | Tripode FB MEGASYSTEM équipé avec l'interphonie d'accès COMMEND, le contrôle d'accès des personnes (ALCEA)
- | Protection périmétrique avec ballons captifs (EONEF)
- | Robot rondier (ENOVA ROBOTICS)

LA SÉCURISATION INTÉRIEURE DU BÂTIMENT :

- | Télé-interpellation Audio (COMMEND)
- | Vidéo surveillance (KOMANCHE / M2M FACTORY)
- | Contrôle d'accès physique/barrières/ obstacles (FB MECASYSTEM)
- | Interphonie, Sonorisation, Bornes d'appel d'urgence, PPMS (COMMEND)
- | Contrôle d'accès Logiciel contrôle d'accès et automates certifié et qualifié ANSSI (ALCEA)
- | Lecteurs de badges (STid)
- | Serrure de sécurité (DENY SECURITY)
- | Bâtiment ultra sécurisé – zone Tempest contre les attaques électro-magnétiques (M2M FACTORY)
- | Analyse intelligence des images (TWO-I)

PARCOURS 3 : SÉCURISATION D'UN GRAND ÉVÉNEMENT



Chaque année en France de grands événements culturels et rassemblements sportifs et/ou festifs attirent des milliers de visiteurs et rayonnent à l'international. La France prépare et accueille tout prochainement deux événements d'envergure : la Coupe du Monde de Rugby en 2023 et les Jeux Olympiques 2024.

| COMMENT DANS CE CONTEXTE RENFORCER LA SÉCURITÉ DE CES SITES ÉTENDUS QUI ACCUEILLENT DU PUBLIC SUR PLUSIEURS JOURS ?

- | Comment éviter de se retrouver avec un réseau saturé ou sans visibilité pour intervenir comme ce fut le cas lors des attentats de St Denis en 2015 ?
- | Comment prévenir des mouvements de foule, identifier des comportements anormaux et fluidifier la bonne tenue des événements tout en assurant le bon niveau de protection et d'information des agents sur le terrain ?

| COMMENT APPORTER UNE SOLUTION AUSSI COMPLÈTE QU'INNOVANTE POUR LA SÉCURISATION DES PARVIS DES STADES OU AUX ABORDS DES LIEUX DE MANIFESTATION ?

- | Robot rondier - équipé d'une caméra - effectuant des rondes périmétriques automatiques au sol et détection des intrusions et anomalies (ENOVA ROBOTICS)
- | Ballon captif pour surveillance aérienne à 360° en direct, avec outils de détection et de remontée d'alerte (EONEF)
- | Déploiement en quelques minutes de la valise tactique 4G LTE - PMR => service de réseau mobile autonome très haut débit sur le lieu de déploiement (HALYS)
- | Captation et retransmission des images ainsi que sécurité informatique et contre-mesure (technologies M2M FACTORY) avec intégration de la solution de traitement d'image, de remontée d'alerte et de données statistiques (Two-I)
- | Centre d'opérateurs vidéo, intégrant vidéo surveillance et vidéo protection en distanciel - images recueillies en direct par ballon (GEGIP SÉCURITÉ)
- | Balises de géolocalisation (GEGIP SÉCURITÉ)
- | Badges fournis aux agents de sécurité pour la localisation et la remontée d'alerte en cas d'agression (GEGIP SÉCURITÉ)

LES EXPERTISES ET PRODUITS INNOVANTS

- | AUDIT / CONSEIL / INGÉNIERIE
- | SÉCURITÉ HUMAINE
- | SÛRETÉ ÉLECTRONIQUE
- | PROTECTION MÉCANIQUE ANTI-INTRUSION
- | CYBERSÉCURITÉ



AUDIT / CONSEIL / INGÉNIERIE



AMO

AUDIT DE SÛRETÉ

TEST D'INTRUSION PHYSIQUE

INTELLIGENCE ÉCONOMIQUE

VEILLE STRATÉGIQUE

E-REPUTATION

COMMUNICATION
D'INFLUENCE

DUE DILIGENCE

INVESTIGATION

DIRECTEUR SÛRETÉ PARTAGE

SENSIBILISATION À LA
PROTECTION DE
L'INFORMATION

FORMATION EN LIGNE ET
SERIOUS GAME

INGÉNIERIE



Le FRENCHSHIELD déploie ses compétences dans le cadre de missions d'audit, de conseil et d'ingénierie en sûreté des personnes, des biens et de l'information. Il met également en place des solutions de sûreté et définit des supports de management tels qu'une assistance à la maîtrise d'ouvrage, ainsi que des politiques, process et consignes sur la base d'une évaluation adaptée de l'état de la menace.

Les experts FRENCHSHIELD sont spécialisés dans l'aide à la décision stratégique, la prévention de la malveillance économique et la protection de l'information. Ils accompagnent leurs clients dans leur politique de développement et d'innovation, avec l'appui d'un réseau d'experts à travers le monde.

FRENCHSHIELD accompagne également ses clients dans leur développement en réalisant des enquêtes sur la réalité capitaliste des futurs partenaires, investisseurs ou sous-traitants, des études de conformité en matière de transparence, ainsi que des enquêtes économiques et concurrentielles.

Le cluster propose également ses services en matière de recherche de preuves et de renseignements au bénéfice de la défense des intérêts de ses clients :

- | **Personnes morales** : renseignements préventifs, enquêtes relatives aux propriétés intellectuelles et industrielles, concurrence déloyale, contrefaçons, recherche de débiteurs, détournement de droits sociaux, contre-espionnage, enquêtes de moralité et d'habilitation, enquêtes de mise sous influence et de pré-signallement, tests d'intrusion et audits de circulation des informations sensibles.
- | **Personnes physiques** : droit de la famille, sécurité des enfants, personnes disparues, enquêtes patrimoniales.

Le FRENCHSHIELD propose en outre la détection de systèmes électro et radioélectriques illicites, la mise en place de contremesures « dépoussiérage » et la mise à disposition de maîtres-chiens détecteurs d'explosifs.

Ces prestations peuvent s'entendre et s'inscrire dans le cadre d'un dispositif global de sûreté et de prévention des risques.

SÉCURITÉ HUMAINE



PLAN D'ÉVACUATION
D'URGENCE

PROTECTION RAPPROCHÉE

GÉOLOCALISATION

ÉVACUATION DES HOMMES

TRANSPORT DE VALEURS ET
DOCUMENTS

ÉQUIPE D'INFILTRATION

GANTS INTELLIGENTS

DÉTECTION DE MÉTAUX

ÉQUIPEMENTS DE DÉTECTION
MÉTAUX, SCANNER, RX

GARDIENNAGE

MAÎTRE-CHIEN

SÉCURITÉ INCENDIE



Afin de permettre aux entreprises d'exploiter sereinement leur potentiel de croissance, les experts du FRENCHSHIELD proposent une offre intégrée de services destinés à protéger les forces vives de l'entreprise "ses hommes, son patrimoine industriel et intellectuel".

Le FRENCHSHIELD assure les missions suivantes :

- | Analyser les menaces et les risques
- | Protéger les hommes : protection rapprochée en France et à l'International y compris dans les zones sensibles
- | Conseiller les dirigeants et les équipes en matière de sécurité
- | Former les collaborateurs

FRENCHSHIELD PROTECTION a la capacité de mettre en place un dispositif adapté à la gestion des menaces. Le but des dispositifs d'accompagnement est ainsi d'assurer la continuité de la sécurité pour garantir l'intégrité physique des VIP (Ambassadeurs, Politiciens, Voyageurs d'affaires, Expatriés, etc.) pendant toute la durée de leur mission.



Audits de sécurité et
plans d'évacuation
(PEVAC)



Accueil à l'aéroport
(selon les pays où les
VIP se rencontrent)



Escorte et suivi
(transport sécurisé,
véhicule blindé)



Sensibilisation des
voyageurs d'affaires
et des expatriés



Transport de titres /
documents et
équipements



Proposition
de résidences
sécurisées
(Hôtels, etc.)



Exfiltration

SÉCURITÉ HUMAINE



Conteneur photovoltaïque pliable,
LOSBERGER DE BOER



AMD : Abri modulaire
déployable, LOSBERGER DE BOER



Tente rigide gonflable DST,
LOSBERGER DE BOER

| ABRIS, TENTES

Équipements présentés par LOSBERGER DE BOER.

| Conteneur photovoltaïque pliable

Le concept de l'unité est de fournir la combinaison de production et de stockage d'énergie la plus efficace pour les systèmes d'infrastructure déployés, quelles que soient les conditions géographiques et environnementales.

| AMD : Abri modulaire déployable

Idéal pour les opérations de maintenance dans les zones reculées et difficiles d'accès, l'abri modulaire déployable AMD constitue une solution tout-en-un où tous les équipements (climatisation, chauffage, tapis de sol, moustiquaire, accessoires, outils, éclairage, groupe électrogène) sont intégrés sur une remorque facilement transportable.

Grâce à son système d'arbre de transmission hydraulique innovant, l'abri AMD est facile et rapide à monter avec seulement deux opérateurs au sol, sans aucun outillage ni moyen de levage extérieur.

| Tente rigide gonflable DST

Composée de doubles parois rigides gonflables, la tente DST offre un niveau de confort et de robustesse sans précédent.

Idéale pour les déploiements tactiques à moyen et à long terme, tels que les camps militaires, les hôpitaux de campagne ou les centres d'hébergement d'urgence, la tente DST résiste aux climats les plus rudes, avec très peu d'entretien.

Grâce à sa technologie révolutionnaire dite « drop-stitch » et à ses parois doubles épaisses, la tente DST offre une isolation thermique et acoustique inégalée, ce qui permet de réduire considérablement la consommation (et les coûts) de chauffage et de climatisation. Ultra-résistante et confortable, la tente DST constitue ainsi une solution polyvalente et un investissement solide à long terme.

SÉCURITÉ HUMAINE



Paravent blindé mobile, KOPP



Tenue force de l'ordre, AMG PRO

| Protection balistique

Protection pare-balles du personnel et des locaux.

| Des paravents blindés mobiles

Pour créer des zones de protection et de repli en cas d'attaque et ainsi assurer la protection contre les tirs de snipers, cette solution de la société KOPP a l'avantage d'être aisément transportable et discrète car elle se fond dans la décoration des pièces grâce à son habillage bois. Les mêmes panneaux peuvent être camouflés par l'ajout d'un écran, d'un tableau ou d'une affiche. Il existe aussi une version de ces panneaux équipés de vitrage balistique.

| Équipements et tenues pour les forces de l'ordre et armées

Présentés par AMG PRO.

| Téléphones sécurisés

Téléphones MEXTOR : appels téléphoniques cryptés - cryptage AES 256 poste à poste conçu et réalisé par Phil Zimmermann.

Vidéo sécurisée - chats vidéo mobiles cryptés sur les réseaux de données ou Wi-Fi de l'UE.

Conférences téléphoniques - conférence téléphonique cryptée sur appareil mobile : chaque appelant se connectant sur sa propre ligne cryptée de bout en bout pour un maximum de 6 personnes.

Messagerie texte, SMS, MMS et contacts cryptés

SÛRETÉ ÉLECTRONIQUE



CAMÉRA DE SURVEILLANCE
DISCRÈTE

VIDÉO PROTECTION

MUR D'IMAGES

CONTRÔLE D'ACCÈS

BIOMÉTRIE

HYPERVISION

IOT (OBJETS CONNECTÉS)

ANPR, DAI, ANCC,
RECONNAISSANCE FACIALE

SURVEILLANCE PAR DRONE (3D)

DÉTECTION PAR LE SON

MAPPING DE DRONE

BROUILLEURS

CÂBLAGES, 5G, WIFI, WIMESH

BALISES



Par ses compétences et son expertise technique, le FRENCHSHIELD conçoit, développe et fabrique des systèmes de vidéoprotection (optique, thermique, SWIR, I.L, DAI et systèmes intelligents) pour les organisations publiques et privées.

Intégration d'une chaîne de sûreté cybersécurisée innovante et disruptive :

- | Déploiement de nouvelles technologies testées et validées sur des sites industriels
- | Amélioration des items de compatibilité et de sûreté grâce à la solution VisioGraph
- | Nouvelles technologies, ex : D.A.I. VisioMind, détection d'armes
- | Développement en cours Hypervision prédictive Vigilance

Intégrateur d'innovations et installateur de solutions globales avec des solutions « high tech à très forte valeur ajoutée », le FRENCHSHIELD accompagne ses clients dans la sécurisation de leurs sites sensibles et bâtiments clés.



SÛRETÉ ÉLECTRONIQUE



Logiciel ALWIN de la société ALCEA



Badges, lecteurs de badges, Stid



Badge d'alerte connecté
Geosecure 2.0, GEGIP

| Solution globale de supervision de sûreté

Logiciel ALWIN de la société ALCEA de supervision de sûreté comprenant : contrôle d'accès, détection intrusion, vidéoprotection, gestion des visiteurs, gestion des clés, gestion technique.

| Identification sans contact

Badges, lecteurs de badges... par Stid.

| Gestion des entrées et sorties

Condamnation sécurisée des accès et circulation des flux humains autorisés par DENY SECURITY.

| Balises de géolocalisation

GEGIP a développé la solution globale BRACKTRAKER, qui consiste à dissimuler dans tout type de bien convoité par d'éventuels malfaiteurs (ex. liasse de billets, support bijoux, boîte de smartphone, paquet de cigarettes, œuvre d'art, palette, tout types de colis, mallette de transport, etc.), des balises GNSS/GPS/GSM miniaturisées. Elles sont géolocalisables par la Cellule de Géosurveillance dédiée et fonctionne 24/24 et 7j/7, directement connectée avec les centres de commandement des Forces de l'Ordre. Une fois le vol commis, GEGIP communique le suivi en temps réel de la balise et ils peuvent ainsi suivre discrètement la position des malfaiteurs quelques minutes seulement après le braquage ou le cambriolage d'un établissement ou d'un véhicule de transport de produits. Les marchandises volées sont ainsi récupérées et les malfaiteurs appréhendés.

| Objets connectés

GEGIP propose une ceinture connectée DATI-PTI géolocalisée liée au corps. Elle permet de générer des alertes de chute et d'immobilité extrêmement fiables, équipée également d'un bouton d'alerte SOS. Elle est reliée à la cellule de téléassistance dédiée qui réagit à toutes alertes sécuritaires en moins de 30 secondes.

Badges connectés et géolocalisés, pouvant intégrer des cartes d'accès et/ou professionnelles (format CB), avec bouton SOS et écoute discrète environnementale et possibilité de levée de doute vocal, qui permet à la cellule de téléassistance de pouvoir déterminer la nature de l'alerte, permettant ainsi de faire intervenir les secours appropriés, au bon endroit dans les plus brefs délais.

SÛRETÉ ÉLECTRONIQUE



VisioMind, KOMANCHE



Analyse vidéo, Two-I



Systèmes interphonie
et sonorisation, COMMEND

| Détection Anti-intrusion

KOMANCHE est un intégrateur de solutions innovantes de vidéo protection.

VisioMind fournit un système d'alerte en temps réel, qui peut être personnalisé en fonction de son besoin de détection et de notification. Il permet de détecter et d'identifier des personnes, animaux (chiens et chats) et objets (voitures, camions, bus, vélos, sacs)

| Caméras de surveillance statique ou mobile

Conçue par M2M FACTORY, pour un déploiement simple et rapide, la SLAYER CONNECT embarque l'OS VXCore permettant d'enregistrer, de visualiser, d'analyser et de transmettre les flux vidéo issus de son bloc haute performance. Elle intègre également un point d'accès WIFI et un module 4G permettant de transmettre en temps réel grâce à une liaison sécurisée en AES256.

l'ATLAS MINI V2 CONNECT est un enregistreur Full IP communiquant permettant de raccorder deux caméras. Le stockage est assuré par un disque M2 de 256 Go (extensible en 512 Go en option).

Capable de fonctionner en mode connecté ou déconnecté, l'ATLAS MINI V2 CONNECT permet de réaliser des poses de manière simple et rapide.

Intégrant plusieurs interfaces réseau, il peut être raccordé à une box internet ou au réseau 4G.

| Analyse vidéo :

Two-i VCA est une solution intelligente d'analyse vidéo. C'est un outil « tout en un » offrant un usage complet de la vidéoprotection. C'est un levier pour la prise de décision proactive ainsi que la gestion et la prévention des risques : analyses en temps réel avec des alertes instantanées, analyses des données statistiques au service de l'informatique décisionnelle, analyses des traitements vidéo a posteriori pour les investigations et la visualisation cartographique des résultats collectés par une protection globale.

| Systèmes interphonie complexes incluant la vidéosurveillance, le contrôle d'accès...

Le concept de modularité COMMEND permet d'associer les différents systèmes de sécurité tels que la vidéosurveillance, le contrôle d'accès, la radio mobile, etc. sur une plateforme unique et facile à utiliser.

| Valise tactique 4G LTE- PMR clé en main

Déployée en quelques minutes, la valise tactique 4G LTE - PMR d'HALYS donne accès à un réseau mobile très haut débit sur le lieu de son déploiement.

ROBOT PATROUILLEUR ET CAMÉRA BALLON



P-Guard, ENOVA ROBOTICS

| Robot Patrouilleur

Le P-Guard d'ENOVA ROBOTICS, est un robot patrouilleur autonome capable d'effectuer des rondes en totale autonomie. Il détecte et signale des intrusions et des anomalies, instantanément, au poste de commande.

Robuste et puissant, il évolue sur tout type de terrain par tout type de météo.

A l'instar des voitures autonomes, le P-Guard est capable de se déplacer de manière totalement autonome en évitant les personnes et les véhicules.



Ballon captif EO-20, EONEF

| Caméra Ballon : point de vue en hauteur ajustable pour les sites étendus

Le Ballon captif EO-20 d'EONEF de 20m³, a une capacité d'emport de 5kg et est équipé d'une caméra 360° pour de la surveillance aérienne sur site étendu.

| DRONE

L'ORION 2 d'ELISTAIR est un drone filaire automatisé qui agit comme un mât d'observation tactique pouvant opérer à 100m de hauteur. Équipé d'une caméra stabilisée jour/nuit, zoom jour X30, il est capable de détecter une cible à des kilomètres. Il est conçu pour des durées de vol étendues allant jusqu'à 24h. L'Orion 2 est adapté aux cas d'usage « tactiques » nécessitant un déploiement rapide en quelques minutes, pour des missions de surveillance (base avancée, convoi, frontière, infrastructure...) et/ou de mise en place de réseau de communication tactique. Son micro-fil breveté l'alimente en continu garantissant un transfert de données haut débit sécurisé.



L'ORION 2, ELISTAIR

PROTECTION MÉCANIQUE ANTI-INTRUSION



BLINDAGES

BORNES ESCAMOTABLES

CLÔTURES ET PORTAILS

HERSES

MOBILIERS URBAINS ANTI
BÉLIER

PANIC ROOM

PICS ANTI ESCALADE

MURS DE PROTECTION

OBSTACLE MOBILE POUR
PROTECTION TEMPORAIRE OU
PERMANENTE

SOLUTIONS DE SÉCURITÉ
PÉRIMÉTRIQUE



La composante protection mécanique d'un site, notamment à sa périphérie, a toujours été primordiale pour ralentir l'intrusion. Portails, portiques, barrières, clôtures, pics anti-escalade, tourniquets sont donc des éléments indispensables de la chaîne de protection.

Le contexte sécuritaire actuel exige un renforcement de cette composante, non seulement pour les sites dits sensibles mais également pour les cibles potentielles des attaques terroristes. Herses, barrières de défense modulables anti-intrusion, bornes escamotables, blindage, SAS de sûreté et panic room sont des dispositifs particulièrement performants pour sécuriser les parvis, les abords et les zones exposées des cibles potentielles.

PROTECTION MECANIQUE ANTI-INTRUSION



Tourniquet, FBMecasystem



Blindage Balistique, EURO 2S



Salle de Conversation Anti
Bugs, EURO MC

| **Contrôle d'accès piétons**

Tourniquets pleine hauteur sur plateforme mobile : solution présentée avec les sociétés FBMecasystem LOSBERGER DE BOER et KOPP.

Tripode avec solution d'interphonie et de reconnaissance faciale intégrée : solution présentée avec les sociétés FBMecasystem, COMMEND et ALCEA

| **Blindage Balistique**

L'entreprise Euro 2S, développe des protections anti-intrusion et balistique en matière de parois, de fenêtres et de portes vitrées et opaques.

| **Stand de Tir – Piège à Balles sans pollution**

Euro 2S conçoit des structures de tir complète, revêtements, piège à balle et ventilation dans le respect des prescriptions gouvernementales.

| **Salle de Conversation Anti Bugs**

Cette salle Euro MC est spécialement conçue pour les communications et conversations entre ceux qui ont besoin d'un environnement sécurisé pour traiter des informations confidentielles et sensibles. Grâce à sa mobilité, cette salle peut être facilement mise en œuvre dans les pièces existantes et constitue ainsi une installation facile pour une utilisation polyvalente.

| **Salles de réunions Faradisées avec protection acoustique (Salle Sourde)**

| Cages de Faraday hautes performances sécurisées avec doublage acoustique et finition haut de gamme pour la protection des informations confidentielles et des menaces extérieures.

| Cages de Faraday modulaires ou en cuivre collé soudé pour la protection des équipements traitant des informations sensibles et contre l'interception des signaux électromagnétiques SPC.

Protection de l'interception des signaux électromagnétiques de tout équipement informatique.

PROTECTION MECANIQUE ANTI-INTRUSION



PLAKOSOL MOBILIS®, KOPP



JANUS®, KOPP



KLOTURE®, KOPP

| **Obstacle mobile pour protection temporaire ou permanente**

| La PLAKOSOL MOBILIS® de KOPP est un obstacle escamotable motorisé constitué d'une plaque d'acier inclinée à 40° en position haute destinée à stopper un véhicule bélier. Elle est dissuasive sans être agressive, s'adaptant ainsi aux zones urbaines comme aux sites de très haute sécurité (bases provisoires, accès aéroportuaires, sites sensibles, sécurisation temporaire ou permanente d'un accès).

| Le JANUS® de KOPP est la solution optimale de barrage pour stopper les véhicules béliers (y compris les deux-roues) dans les 2 sens de circulation entrée et sortie. Il a été conçu pour les entreprises qui sont soumises à la fois aux menaces d'attaque par véhicule bélier et au vol de matières ou produits sensibles et/ou dangereux.

| **La protection périmétrique, premier rempart en matière de sécurité dans une entreprise ou un site**

KOPP propose différentes solutions de protection périmétrique qui, combinées et étudiées de façon optimale, offrent une sécurisation efficace des sites sensibles.

| La KLOTURE® est la solution conçue pour protéger les sites sensibles contre l'intrusion tout en gardant un aspect esthétique. Ses tôles spéciales anti-escalade fixées sur leur cadre par des vis inviolables en font un équipement infranchissable. Associée à des PIK® et du concertina en son sommet, la KLOTURE® est la solution de protection périmétrique complète par excellence.

CYBERSÉCURITÉ



PENTEST / TEST D'INTRUSION

DATALEAK PREVENTION

DATACENTER ULTRA-SÉCURISÉ

CRYPTAGE

FORENSIC

SYSTÈME DISCRET DE
GÉOLOCALISATION

AUDIT APRÈS INCIDENT DE
SÉCURITÉ

SIEM



Dans un monde de plus en plus en connecté, la cybersécurité est devenue un enjeu global permanent qui concerne un spectre d'acteurs de plus en plus large, depuis la PME en passant par les Grands Groupes jusqu'aux Institutions Étatiques. Pour tous ces acteurs, la question n'est plus de savoir s'ils seront un jour victimes d'une cyberattaque, mais quand ?

Les experts du FRENCHSHIELD accompagnent leurs clients dans la prévention des risques (piratage, pertes...), dispensant audits de procédures et analysant les « bonnes pratiques ».

Le FRENCHSHIELD intervient également en FORENSIC (investigation informatique) et en sortie de sinistre.

Afin de faciliter la communication interne et externe de l'entreprise, des moyens matériels et logiciels sont mis en œuvre pour assurer la sécurité des données et de l'information entre ordinateurs, collaborateurs, fournisseurs, clients, etc.

Le FRENCHSHIELD protège également l'entreprise contre toutes les cyber-menaces : l'espionnage industriel, les actes de malveillance, les virus, le racket de données, les vulnérabilités humaines, techniques et organisationnelles.

| Confidentialité des communications mobiles

Proposé par CRISTAL CYBER, FrogTrust est une application de communication mobile chiffrée réservée aux professionnels, qui allie sécurité et facilité d'emploi.

C'est la meilleure solution française pour les organismes soucieux de protéger la confidentialité de leurs communications mobiles.

| Protection des informations des clients

Data Center, la cryptologie, qui assure la sécurité des navigations web et des données informatiques et la récupération des données MEXTOR.

CYBERSÉCURITÉ

| Sécurité des systèmes d'information - Services proposés :

- | Création de serveurs monitorés
- | Solutions de création de réseaux sécurisés
- | Création de salle serveurs et data centers
- | Sécurisation de réseaux, serveurs, data centers et salles des marchés
- | Optimisation de réseaux
- | Ingénierie électronique et informatique IT
- | Hébergement de sites, applications et infrastructures web sur le Cloud
- | Sauvegardes sur site ou à distance
- | Vente de matériel et déploiement de réseau
- | Fabrication de produits sécurisés (Mobiles, Caméras, etc.)

| Services d'e-rendements - Services proposés :

- | Cyberprint
- | Intelligence électronique : conseil stratégique, veille concurrentielle, cyber-diligence, filtrage du deep web et du dark web
- | Gestion du risque cybernétique (Red Team et audit médico-légal, etc.)
- | Sûreté et sécurité des bâtiments (audit comparatif, mise en œuvre de protocoles sur mesure)

LES ADHÉRENTS EXPOSANTS

SALON PROFESSIONNEL Sûreté-Sécurité 360°

N10 - VERNON



En partenariat avec :



LES ADHÉRENTS EXPOSANTS



SÛRETÉ ÉLECTRONIQUE



SÉCURITÉ HUMAINE
ÉQUIPEMENT



SÛRETÉ ÉLECTRONIQUE



SÛRETÉ ÉLECTRONIQUE

ALCEA

Fabricant français d'un progiciel de solution de sûreté ALCEA propose une offre complète, innovante et 100% française pour répondre aux besoins croissants de sécurité et de sûreté des bâtiments publics comme privés.

Elle conçoit et développe son propre logiciel de supervision de sûreté, ALWIN, architecturé autour des métiers suivants : contrôle d'accès, détection intrusion, vidéo protection, gestion des visiteurs, gestion des clés, gestion technique.

AMG PRO

Spécialiste de l'équipement pour les forces de l'ordre, les militaires et la sécurité privée (matériels de sécurité tactique ou de préparation physique avec un large choix de plus de 90 marques professionnelles).

ASPIIC

Société spécialisée dans la détection de micros et de caméras illégalement placés dans des lieux privés y compris dans des véhicules. Expérience professionnelle depuis 1991. Entreprise discrète qui n'est présente sur aucun réseau social . Les demandes et les échanges sont basés sur le relationnel et la discrétion.

COMMEND

Couvre tous les besoins en interphonie, des systèmes d'interphonie portiers aux solutions intégrées complexes. Le concept de modularité COMMEND permet d'associer les différents systèmes de sécurité tels que la vidéosurveillance, le contrôle d'accès, la radio mobile, etc., sur une plateforme unique et facile à utiliser.

LES ADHÉRENTS EXPOSANTS



CYBERSECURITE



SÛRETÉ ÉLECTRONIQUE
SÉCURITÉ HUMAINE



DRONE



SÛRETÉ ÉLECTRONIQUE
ROBOT

CRISTAL CYBER

Cristal Cyber – branche cybersécurité de Cristal Group International – offre des prestations complètes de cybersécurité et commercialise son application de communications mobiles chiffrées FrogTrust.

Proposé par Cristal Cyber, FrogTrust est une application de communication mobile chiffrée réservée aux professionnels, qui allie sécurité et facilité d'emploi. C'est la meilleure solution française pour les organismes soucieux de protéger la confidentialité de leurs communications mobiles. »

DENY SECURITY

DENY SECURITY conçoit, développe et produit des gammes complètes de matériels et de systèmes, permettant d'assurer une condamnation sécurisée des accès, et une bonne circulation des flux humains autorisés.

Spécialiste de l'organisation des sites à forte implication sécuritaire, DENY SECURITY propose une large gamme de serrures mécaniques mais aussi des systèmes de sécurité par le contrôle d'accès.

ELISTAIR

Créée en 2014, ELISTAIR est une société française spécialisée dans la construction de drones filaires à destination des acteurs de la défense, de la sécurité civile, des sociétés de sécurité et des grands comptes industriels. Les systèmes développés par ELISTAIR permettent de sécuriser rapidement et simplement une zone, un événement, ou un site sensible, en offrant une vue aérienne globale et sécurisée, de façon continue. La société commercialise ses produits dans plus de 65 pays et s'est rapidement développée et structurée pour devenir un des principaux acteurs du drone filaire au niveau international.

ENOVA ROBOTICS

ENOVA ROBOTICS, leader européen des robots de surveillance autonomes, conçoit et fabrique des robots pour améliorer la sûreté des sites. **Le P-Guard** est un robot de sûreté / sécurité mobile, multi-services et évolutif, autonome ou télé opéré permettant de déporter rapidement et de manière sécurisée, la vue, l'ouïe et la voix.

LES ADHÉRENTS EXPOSANTS



DRONE, BALLON,
ANTI-DRONE



SÛRETÉ ÉLECTRONIQUE



SÉCURITÉ HUMAINE

SÛRETÉ ÉLECTRONIQUE

EONEF

EONEF conçoit et commercialise des ballons captifs à hélium qui déploient des services aériens rapidement sur des sites étendus (surveillance aérienne persistante, coordination post catastrophes, suivi faune sauvage, etc.). Les ballons embarquent jusqu'à 5kg de caméras & d'antennes qui permettent de surveiller ou transmettre des données clés sur de larges territoires.

EURO MC

Créée en 1992, EuroMC est spécialiste de la protection électromagnétique :

- | **Cages de Faraday** : protection Tempest, protection IEMN
- | **Salles sourdes** (Ambassades, Consulats, salles de réunion de crise)
- | **Protection acoustique**
- | **Shelters faradisés**

EURO 2S

Créée en 2019, Euro2S est spécialisée dans la sûreté et la sécurité : stand de tir, protection balistique et protection anti-intrusion.

Elle a été créée au sein du groupe LERAU en 2019, suite aux demandes récurrentes de sécurisation de la part de clients sensibles, dans les domaines connexes à la protection électromagnétique.

Euro2S, structure juridique à part entière, se positionne dans les domaines des protections anti-intrusion, balistiques et dans les prestations relatives aux stands de tirs.

LES ADHÉRENTS EXPOSANTS



PROTECTION MÉCANIQUE
ANTI-INTRUSION



PROTECTION MÉCANIQUE
ANTI-INTRUSION

FBMecasystem

FBMecasystem est concepteur, fabricant et distributeur de matériel de contrôle d'accès piétons et véhicules : tripodes tourniquets, passage et couloir rapide, borne escamotable.

Labélisé French Fab depuis avril 2021, FBMecasystem intègre des technologies 100% d'origine européenne.

Leurs solutions sont commercialisées via leur réseau de partenaires, distributeurs, intégrateurs, installateurs, dans plus de 70 pays à travers le monde.

COFFRES-FORTS FORESTIER

Maison au savoir-faire réputé, la société FORESTIER propose aujourd'hui une gamme très étendue de meubles de haute sécurité.

Entièrement conçus et fabriqués dans leur usine de Valines, dans la Somme, tous leurs coffres-forts sont construits avec des procédés modernes (CFAO) et répondent aux normes de sécurité en vigueur et font l'objet de contrôles continus et rigoureux.

Par conséquent, FORESTIER peut répondre et adapter toutes ses fabrications aux besoins, mesures de ses clients, avec des équipements de serrurerie « classique » ou électronique (clavier, retardateur, serrure horaire électronique.....)

FORESTIER réalise sur demande toutes fabrications spécifiques. Leur souplesse de production leur permet de proposer des solutions sécurisées et adaptées aux besoins de ses clients.

LES ADHÉRENTS EXPOSANTS



SÉCURITÉ HUMAINE
SÛRETÉ ÉLECTRONIQUE



SÛRETÉ ÉLECTRONIQUE

GEGIP SÉCURITÉ

Société qui existe depuis plus de 20 ans, qui exerce dans le domaine de la surveillance humaine et qui depuis maintenant environ 6 ans complète ses offres en se spécialisant dans le développement de solutions innovantes et extrêmement efficaces pour la protection des personnes et des biens, alliant nouvelles technologies et prestations humaines spécialisées.

HALYS

Créée en 2003, Halys est une entreprise française spécialisée dans les solutions de télécommunication 3G, 4G et 5G. Elle est le partenaire de référence d'opérateurs mobiles et régaliens internationaux.

Halys est une des premières sociétés à avoir développé un cœur de réseau portable, rapidement déployable et autonome (bulles tactiques, réseaux privés LTE), en s'appuyant sur des sociétés françaises, spécialisées dans la radio.

Ses cœurs de réseaux s'adressent autant aux opérateurs de téléphonie mobile qu'aux réseaux privés industriels ou aux réseaux PMR des collectivités territoriales et smart cities. Ces technologies sont aussi complémentaires des solutions de télécommunication existantes (cellulaires et satellitaires) avec des caractéristiques uniques de résilience, d'efficacité, d'uniformité de couverture, de facilité de déploiement et de coûts hautement compétitifs.

LES ADHÉRENTS EXPOSANTS



SÛRETÉ ÉLECTRONIQUE



SÉCURITÉ HUMAINE

PROTECTION MÉCANIQUE
ANTI-INTRUSION



SÉCURITÉ HUMAINE

ÉQUIPEMENT

KOMANCHE

KOMANCHE spécialiste français en Vidéo Protection. Fondée en 2014, KOMANCHE est l'entreprise experte en intégration et conception de système de sécurité électronique global, dit 360°. Elle dispose d'une chaîne de sûreté globale en tant qu'intégrateur, concepteur et éditeur de solutions de protection électronique et informatique françaises.

KOPP

Fondée en 1965, la société KOPP est détenue majoritairement par la famille Bertozzi. C'est une entreprise 100% française. L'ensemble de sa production est réalisée en France et la famille est à la tête d'un groupement d'entreprises elles aussi françaises.

Sur le territoire national, KOPP travaille pour les ministères de la Défense, de l'Intérieur, de la Justice, et des Affaires Étrangères, et les plus grandes entreprises industrielles et commerciales. Leurs produits concourent à protéger la plupart des sites sensibles et gouvernementaux. A l'étranger, KOPP travaille pour des pays amis, à travers des filiales placées sous la responsabilité de dirigeants locaux.

Leur offre va de la conception de systèmes dédiés à la sécurisation globale de sites ou de zones sensibles. Leurs solutions couvrent les domaines suivants :

- | Protection physique (obstacles véhicules)
- | Protection périmétrique (vidéoprotection périmétrique, clôtures)
- | Protection balistique (paravent blindé, poste de tir)
- | Vidéoprotection intelligente et mobile
- | Gestion de l'identité (documents sécurisés, biométrie, contrôle d'accès)

LOSBERGER DE BOER - Bachmann RDS

Entreprise fondée le 14 janvier 2008, Losberger De Boer - Bachmann RDS conçoit et fabrique des tentes et abris modulaires rapidement déployables pour les secteurs de la défense, de la sécurité, de l'aviation et de la protection civile.

LES ADHÉRENTS EXPOSANTS



SÛRETÉ ÉLECTRONIQUE



CYBERSÉCURITÉ



SÉCURITÉ HUMAINE

SÛRETÉ ÉLECTRONIQUE



SÛRETÉ ÉLECTRONIQUE

dM2M FACTORY

Concepteur, développeur et distributeur d'une large gamme de caméras de surveillance statistiques ou mobiles (solutions vidéos mobiles, VMS VXCore développé en France avec chiffrement AES 256, transmission / gestion de l'énergie, analyse vidéo, dispositifs Audio, intégration sur-mesure, drones tactiques).

MEXTOR

MEXTOR est une entreprise d'informatique et d'électronique à taille humaine, dynamique et dotée de fortes valeurs ajoutées par ses ingénieurs et sa vision.

Elle s'appuie sur la protection des informations des clients : Data Center, la cryptologie, qui assure la sécurité des navigations web et des données informatiques et la récupération des données.

STid

STid : concepteur innovant de solutions sécurisées d'identification sans contact (badges, lecteurs de badges, etc.).

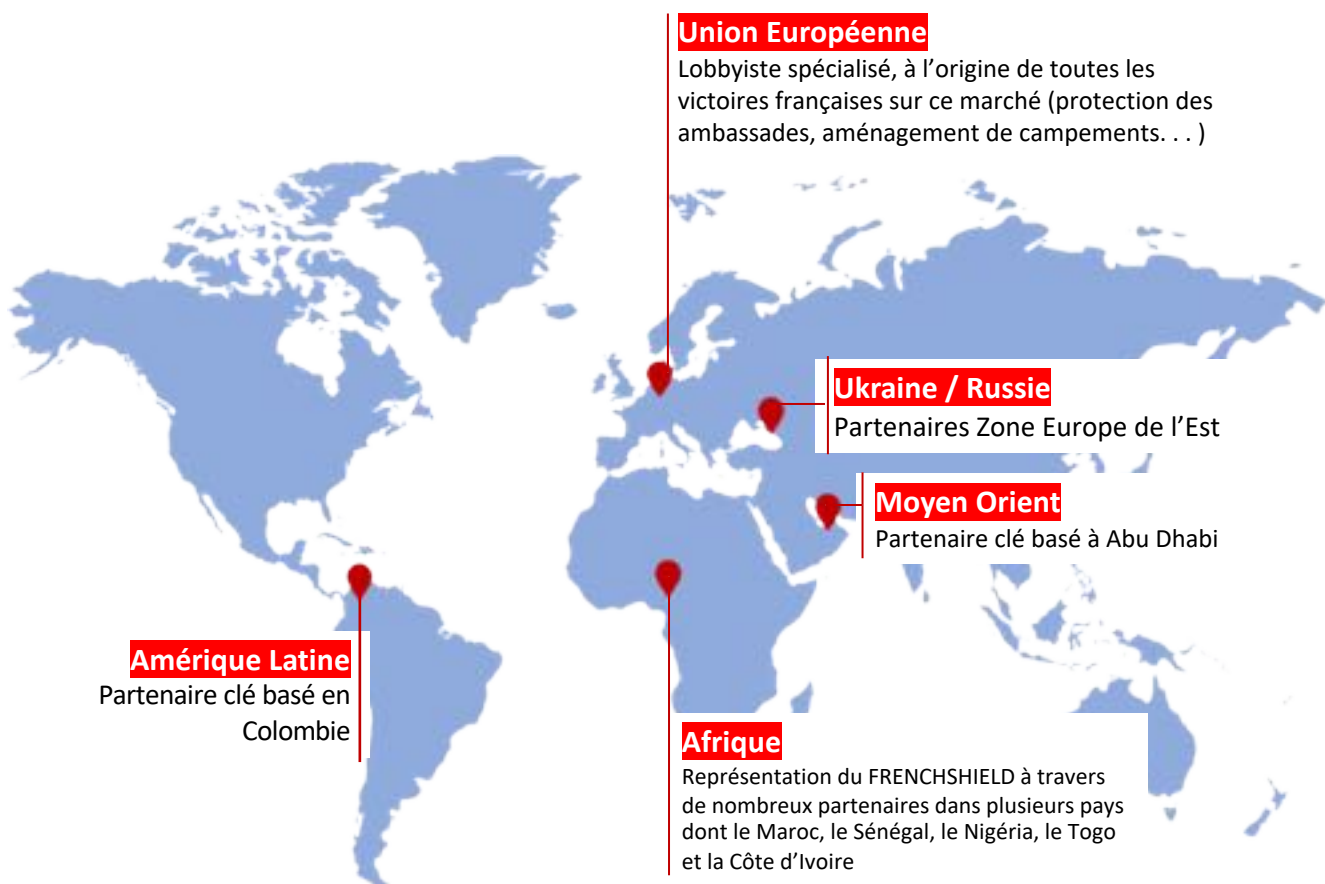
Two-i

Two-i est un éditeur français de logiciels de vision par ordinateur pour les sociétés de sécurité et les Smart cities. La plateforme Two-i embarque les dernières innovations en matière d'IA et de Deep Learning, pour améliorer et optimiser la sûreté et la sécurité des territoires intelligents.

Créée en 2017, la société a commencé la commercialisation de ses logiciels en 2019. Elle compte 30 collaborateurs, dont 60% sont affectés à la Recherche et au Développement. Les produits Two-i ont été primés lors des Milipol Innovation Awards, dans la catégorie Safe & Smart cities.

L'IMPLANTATION DU FRENCHSHIELD

| IMPLANTATION DES PARTENAIRES DU FRENCHSHIELD



| NOMBRE D'ADHÉRENTS & PARTENAIRES ACTUELS :
PRES DE 40

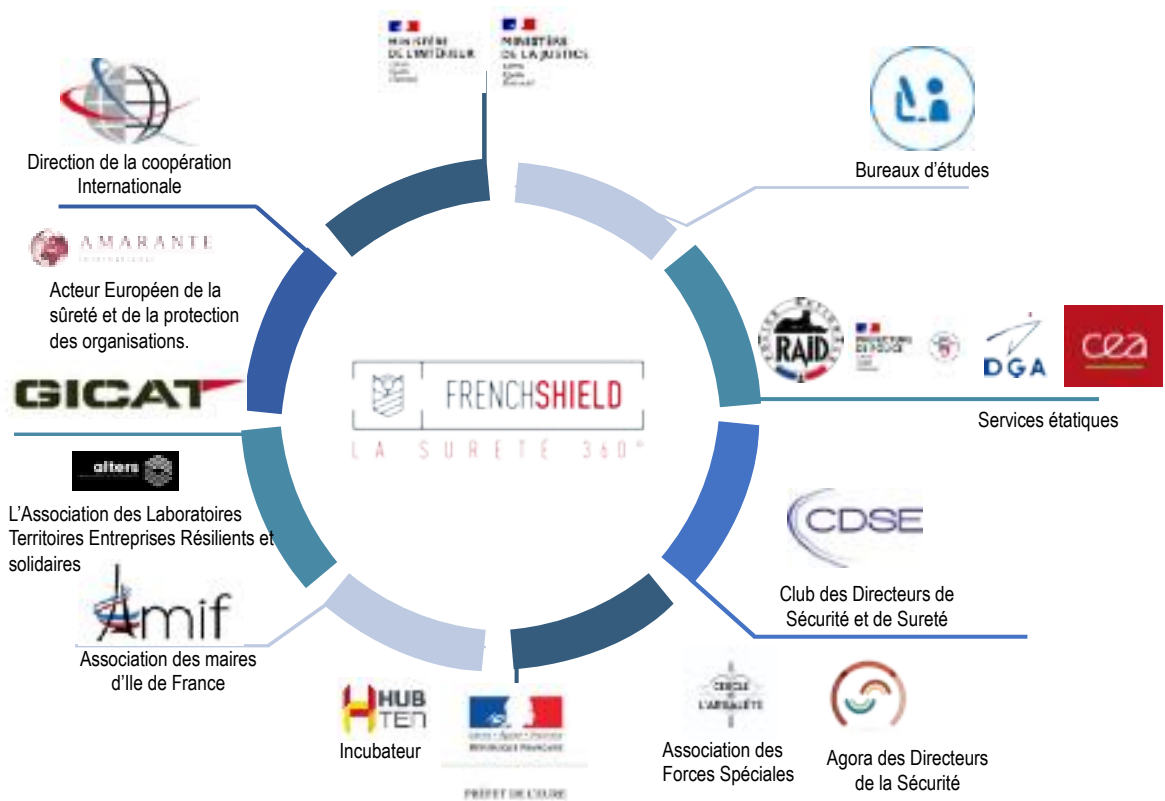
| 1^{ER} SALON : 22 ADHÉRENTS

LES 40 ADHÉRENTS & PARTENAIRES DU FRENCHSHIELD



L'ÉCOSYSTÈME DU FRENCHSHIELD

Écosystème FRENCHSHIELD



LE CAMPUS DE L'ESPACE

Le Plateau de l'Espace est un véritable campus technologique qui a largement contribué à l'aventure spatiale française depuis les années 40. De nombreuses entreprises d'envergure mondiale y sont installées.

Situé au cœur de l'axe Seine, le Campus est situé à 50 minutes de Paris (Porte Maillot) ce qui en fait un lieu à la localisation privilégiée. L'objectif de FRENCHSHIELD est d'en faire sa vitrine technologique.

Aujourd'hui, une dizaine d'entreprises du FRENCHSHIELD se sont déjà installées sur ce lieu historique emprunté par l'innovation et la technologie.



CONTACTS :
PRESSE
& FRENCHSHIELD

| **YRSA**

| **TANAQUIL PAPERTIAN**

frenchshield@yrsa.fr

+33 6 07 04 46 81

| **FRENCHSHIELD** : www.frenchshield.paris

| **XAVIER FERY**

Président

x.fery@frenchshield.paris

| **THIERRY FALLOURD**

Directeur Général, Directeur au développement international

t.fallourd@frenchshield.paris

| **MATTHIEU LEVASSEUR**

Directeur Général Délégué

m.levasseur@frenchshield.paris

| **PHILIPPE CHABROL**

Directeur du Développement et de l'Innovation

p.chabrol@frenchshield.paris